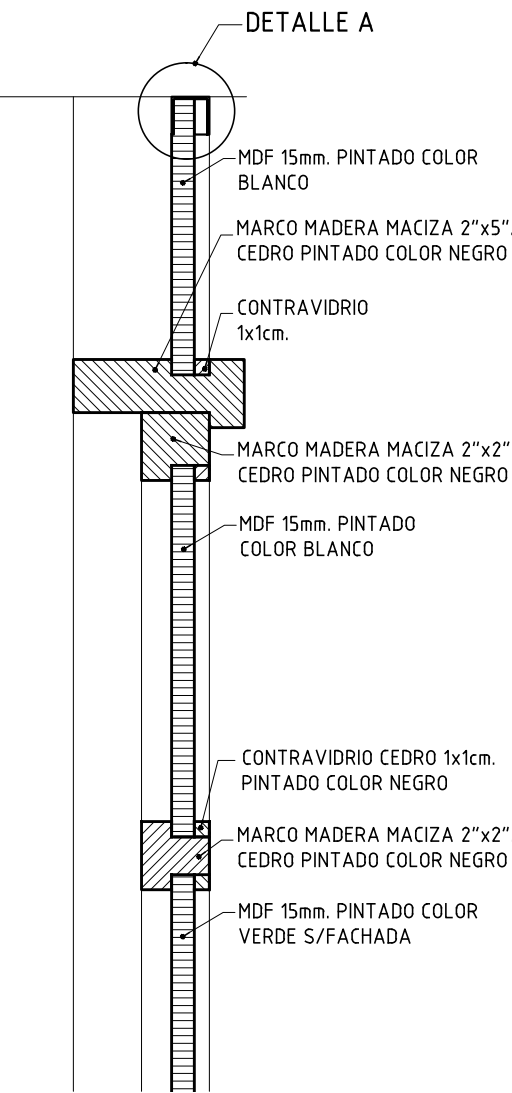
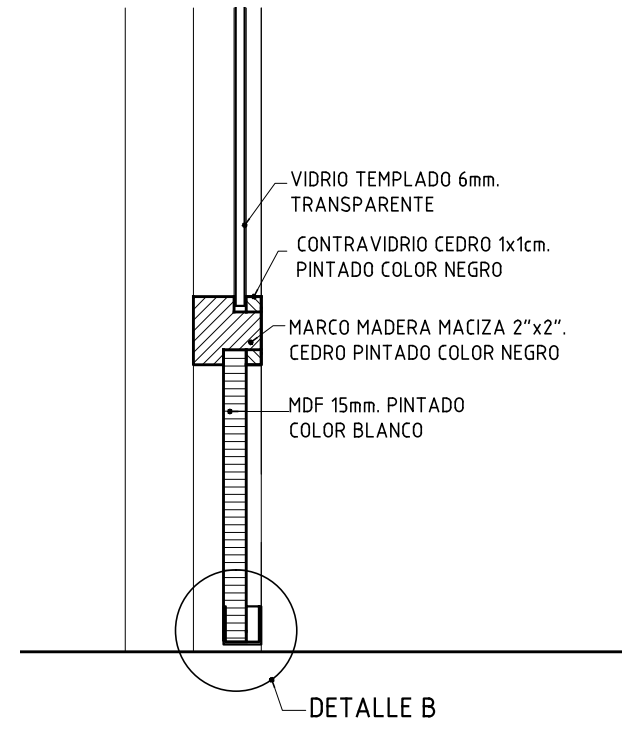
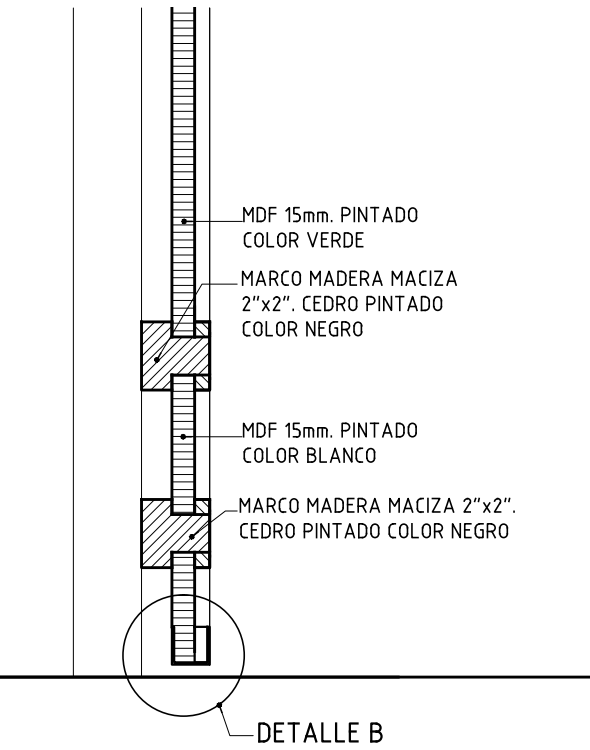
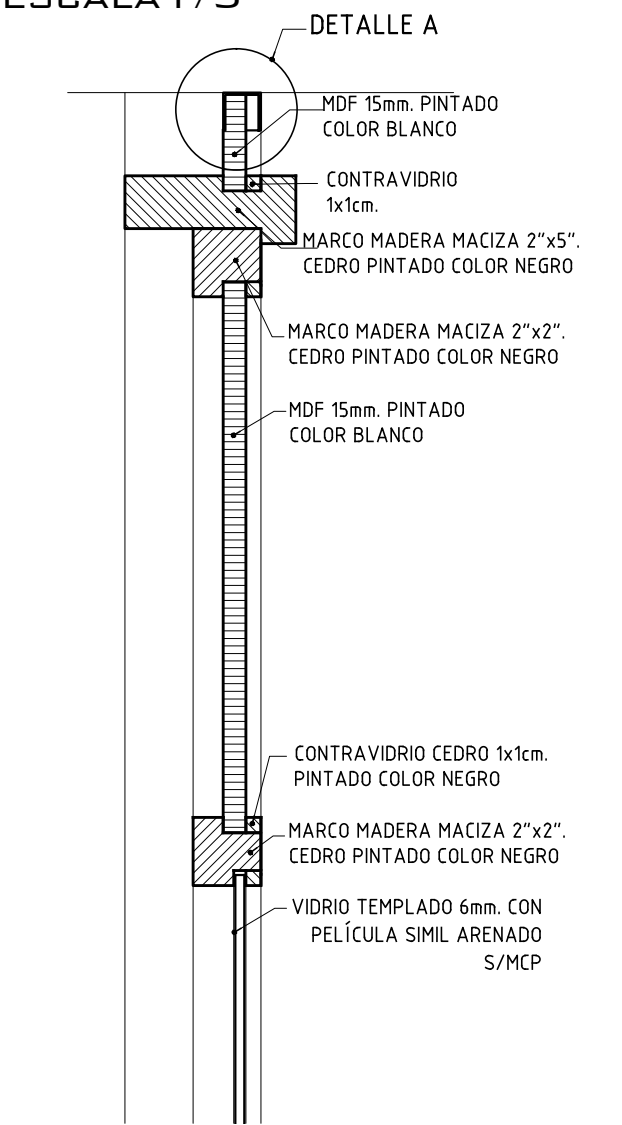


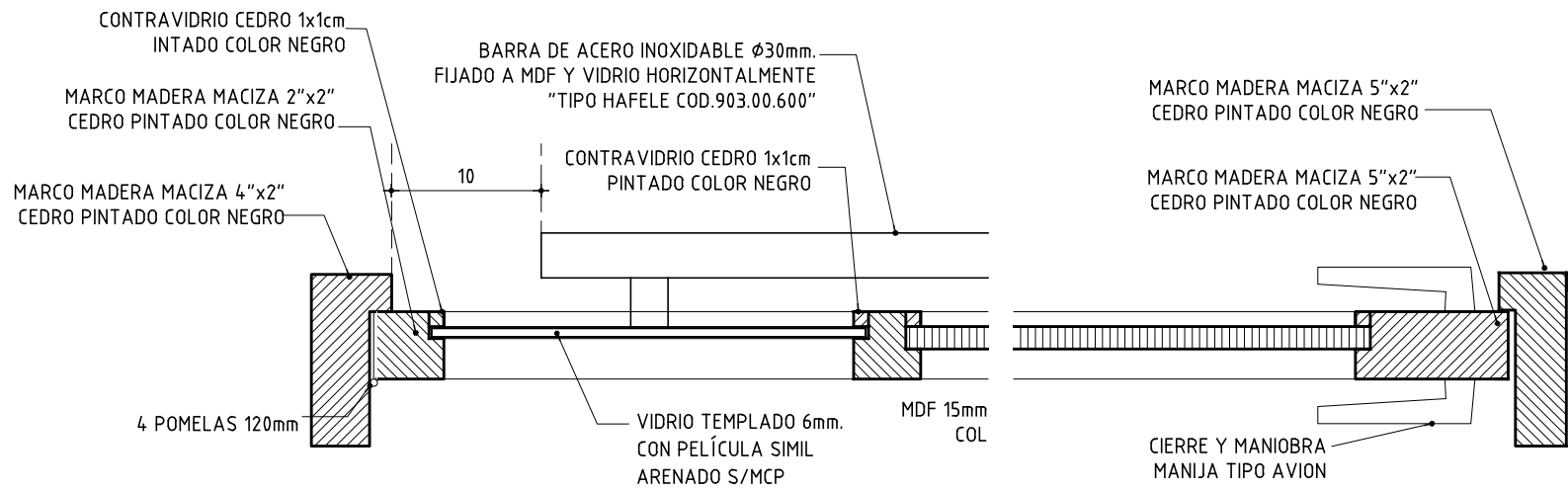
CORTE 2-2  
ESCALA 1/5



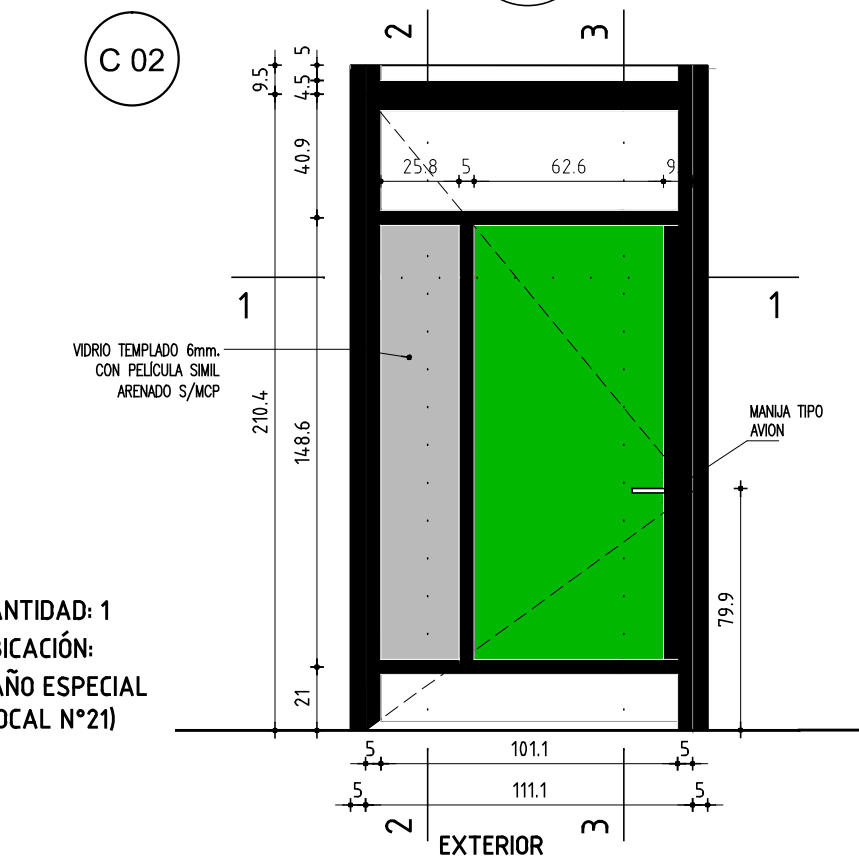
CORTE 3-3  
ESCALA 1/5



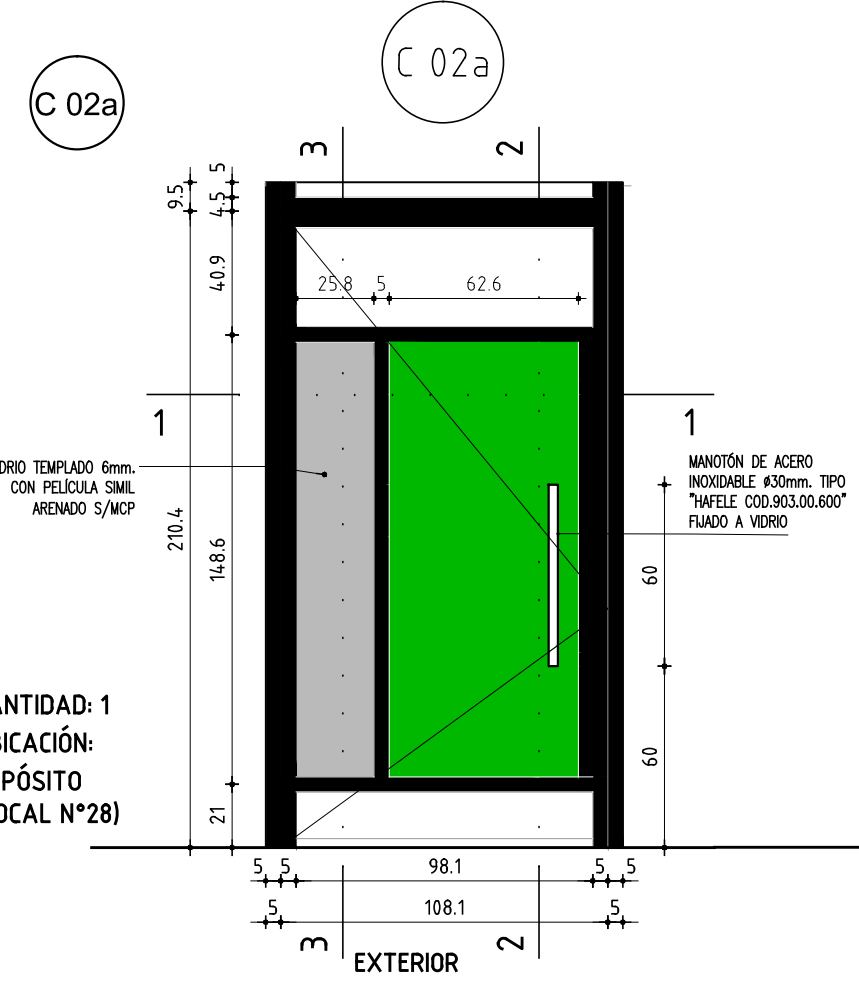
CORTE 1-1  
ESCALA 1/5



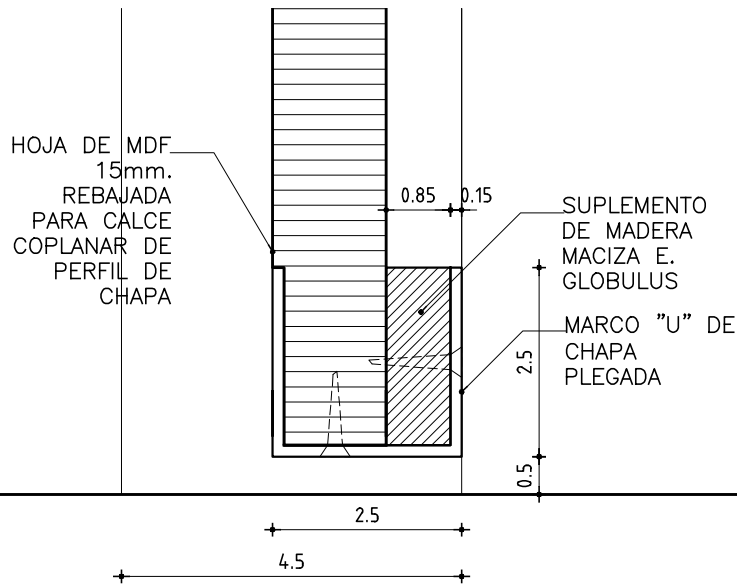
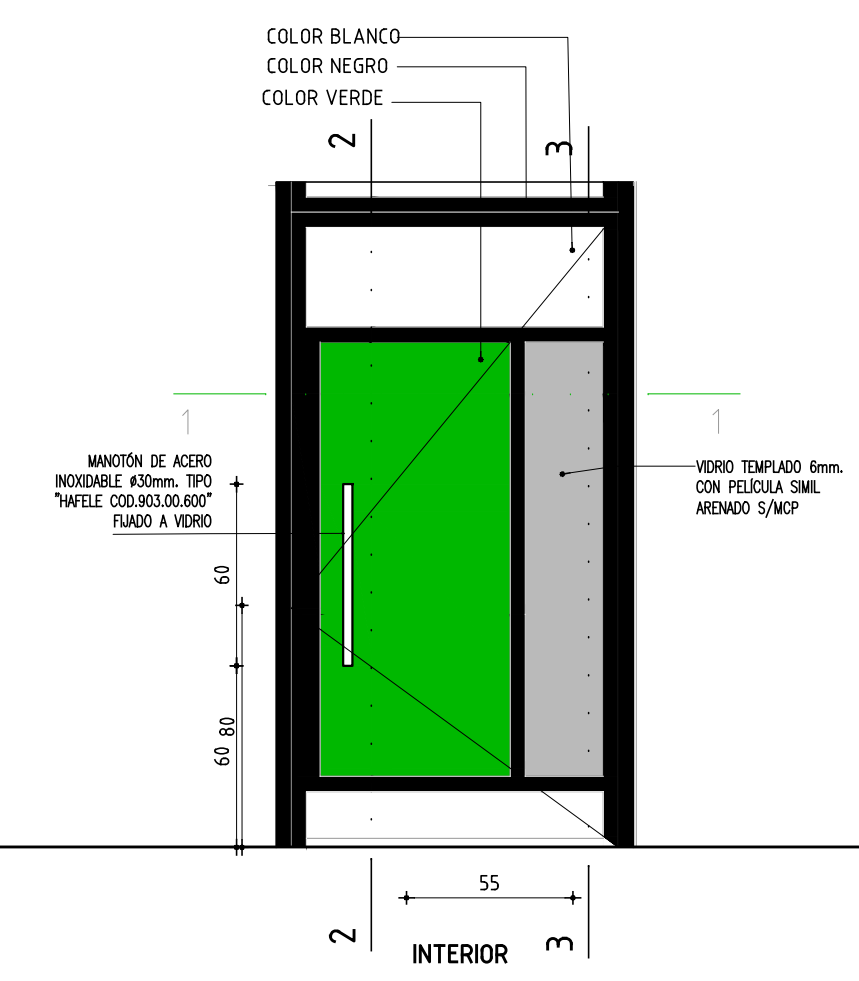
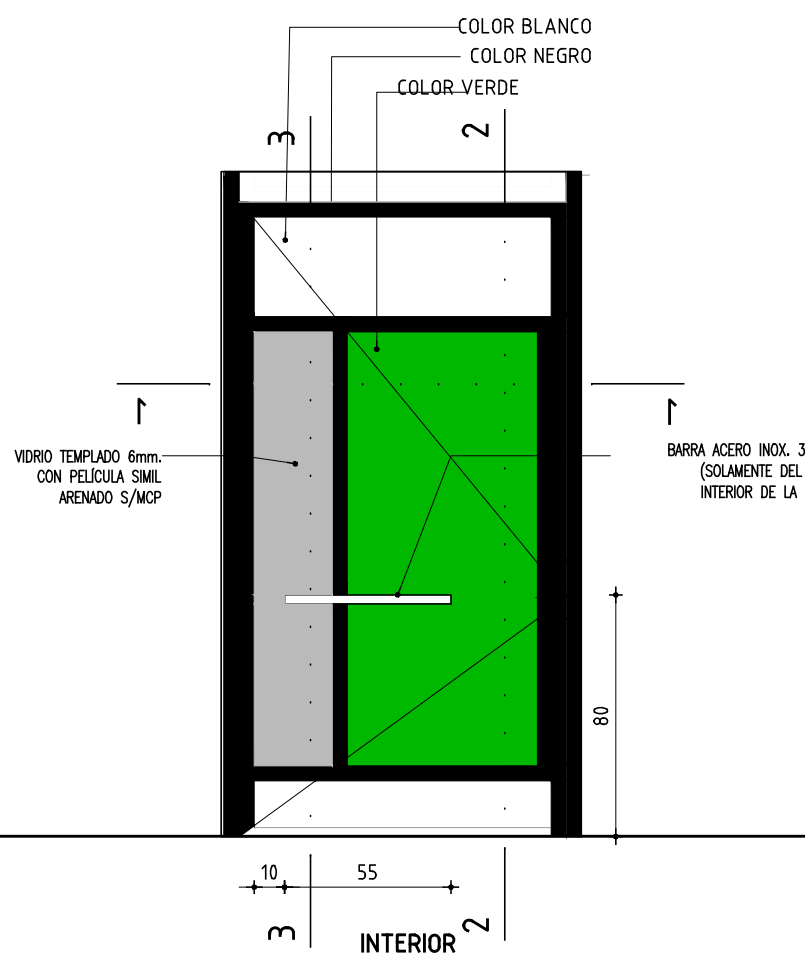
FACHADA  
ESCALA 1/25



CANTIDAD: 1  
UBICACIÓN:  
BAÑO ESPECIAL  
(LOCAL N°21)



CANTIDAD: 1  
UBICACIÓN:  
DEPÓSITO  
(LOCAL N°28)



DETALLE B  
REMATÉ DE HOJA DE PUERTA  
ESCALA 1/1

TERMINACIÓN  
2 MANOS FONDO PARA MADERA DE IGUAL O SUPERIOR  
CALIDAD QUE LA DE "TIPO INCA"  
3 MANOS DE ESMALTE SINTÉTICO S/ CUADRO ADJUNTO

ESTRUCTURA	TIPO	COMUN		
	MATERIAL	CEDRO	SECCION	2"x4"
	TAPAJUNTA		SECCION	
	CONTRAVIDRIO	CEDRO	SECCION	SEGUN DETALLES
	ANCLAJE	GRAPAS y/o TORNILLOS c/TACOS TIPO FISHER		
	COLOCACION	AMURADO PISO, MUROS LATERALES Y DINTELES		
HOJA	TERMINACION	3 MANOS DE ESMALTE SINTETICO s/MCP		

HOJA	TIPO TABLERO ESTRUCTURA CEDRO—	VER DETALLES
	TABLERO PLACA MDF 15mm.	S/DETALLES
	TERMINACION:	S/DETALLES

HERRAJES	MOVIMIENT. MANIOBRA CIERRE CIERRE	CANTIDAD	C/U TOTAL		
			3	6	
			1	2	
			1	2	
			1	2	
			1	2	

VIDRIOS:
TEMLADO TRANSPARENTE e=6mm.
OBSERVACIONES:
*TODAS LAS MEDIDAS SE VERIFICARAN EN OBRA.

ANEP	
AREA DE PROYECTOS	
DIRECCIÓN SECTORIAL DE INFRAESTRUCTURA	
CONSEJO DIRECTIVO CENTRAL	
OBRA: LICEO SAN ANTONIO	
CALLE 18 ESQ C. 24 /SAN ANTONIO/ SALTO	

TIPO C 02-C02a		ANEXO B	HOJA 2
FECHA 11/2020	CANTIDAD TOTAL 2		
UBICACIÓN			
SECTOR ADMINISTRATIVO Y DE SERVICIOS			
BAÑO ESPECIAL/DEPÓSITO			
PLANILLA DE CARPINTERÍA			